

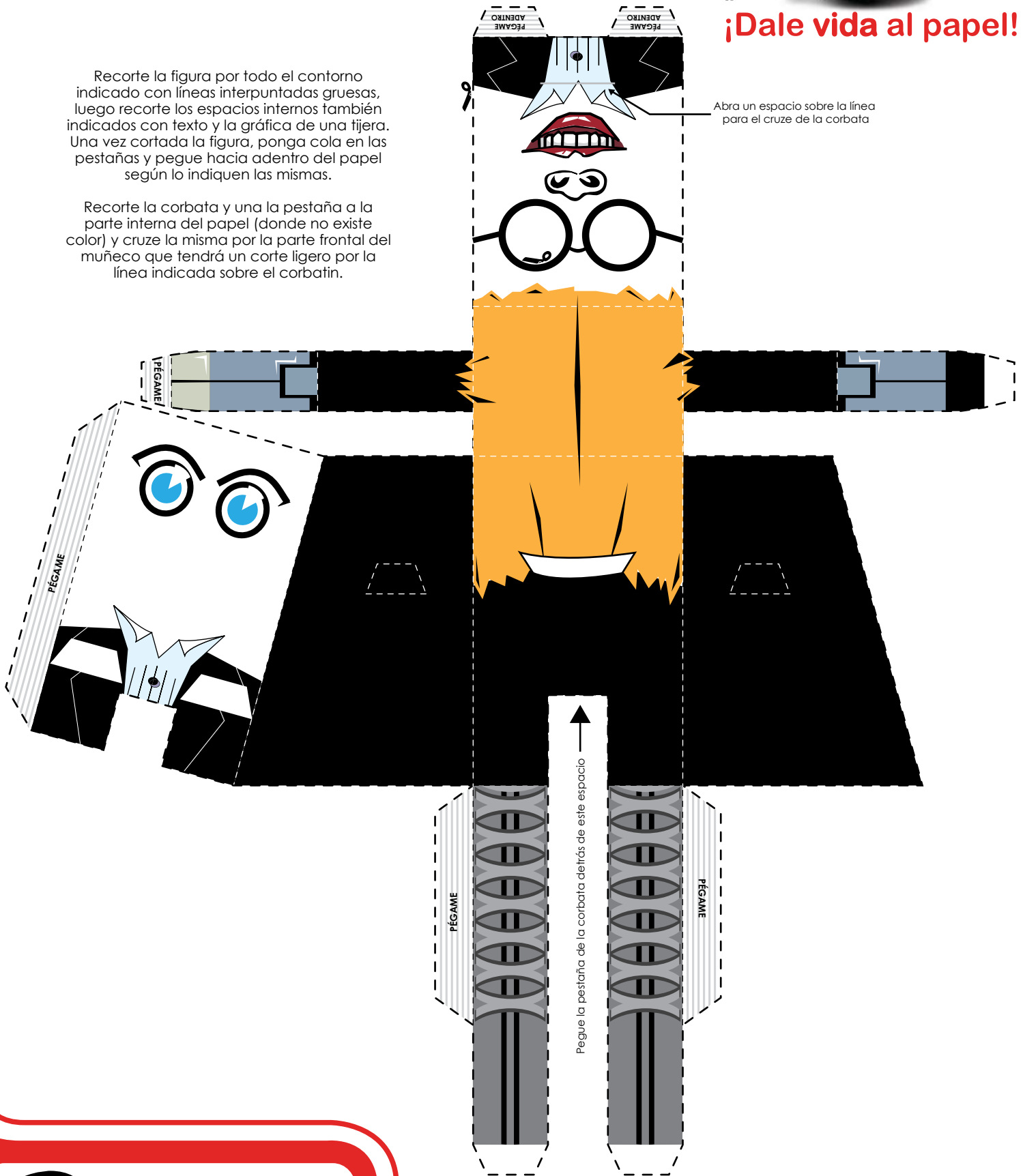
¡Dale vida al papel!



Recorte la figura por todo el contorno indicado con líneas interpuntadas gruesas, luego recorte los espacios internos también indicados con texto y la gráfica de una tijera. Una vez cortada la figura, ponga cola en las pestañas y pegue hacia adentro del papel según lo indiquen las mismas.

Recorte la corbata y una la pestaña a la parte interna del papel (donde no existe color) y cruce la misma por la parte frontal del muñeco que tendrá un corte ligero por la línea indicada sobre el corbatín.

Abra un espacio sobre la línea para el cruce de la corbata



Lea cualquier instrucción especial antes de cortar. Por favor tome el cuidado al usar los artículos afilados. Siga las líneas punteadas que son para cortar. Doble las pestañas y aplique la cola

PLIEGUE - - - - -
CORTE - - - - -