



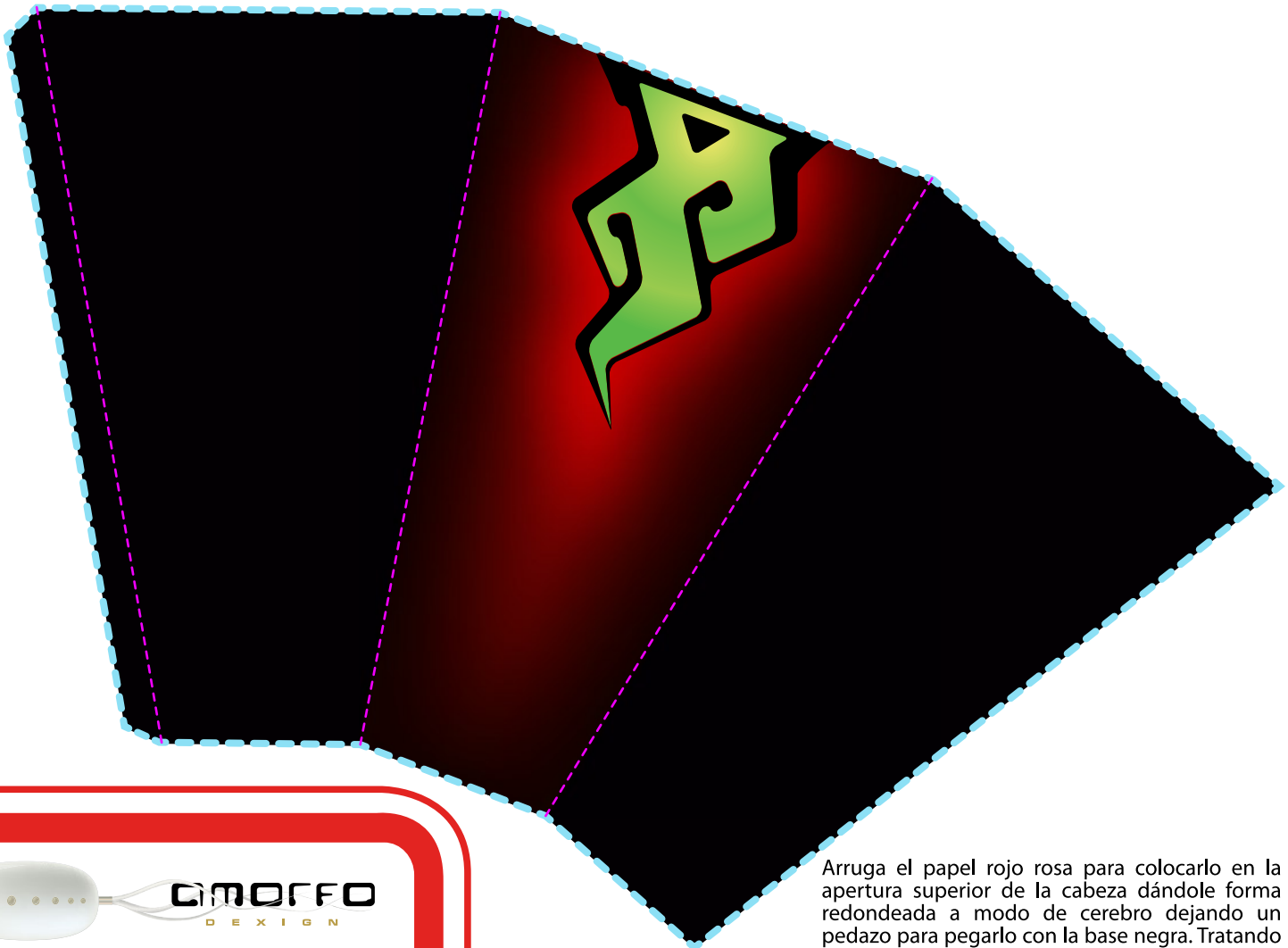
Tzantza Christ

Lea cualquier instrucción especial antes de cortar. Por favor tome el cuidado al usar los artículos afilados. Siga las líneas punteadas que son para cortar. Doble las pestañas y aplique la cola

PLIEGUE - - - - -
CORTE - - - - -



!Dale vida al papel;



Arruga el papel rojo rosa para colocarlo en la apertura superior de la cabeza dándole forma redondeada a modo de cerebro dejando un pedazo para pegarlo con la base negra. Tratando que esa unión sirva de eje para el movimiento de la cabeza.



Tzantza Christ

Lea cualquier instrucción especial antes de cortar. Por favor tome el cuidado al usar los artículos afilados. Siga las líneas punteadas que son para cortar. Doble las pestañas y aplique la cola

PLIEGUE - - - - -
CORTE - - - - -