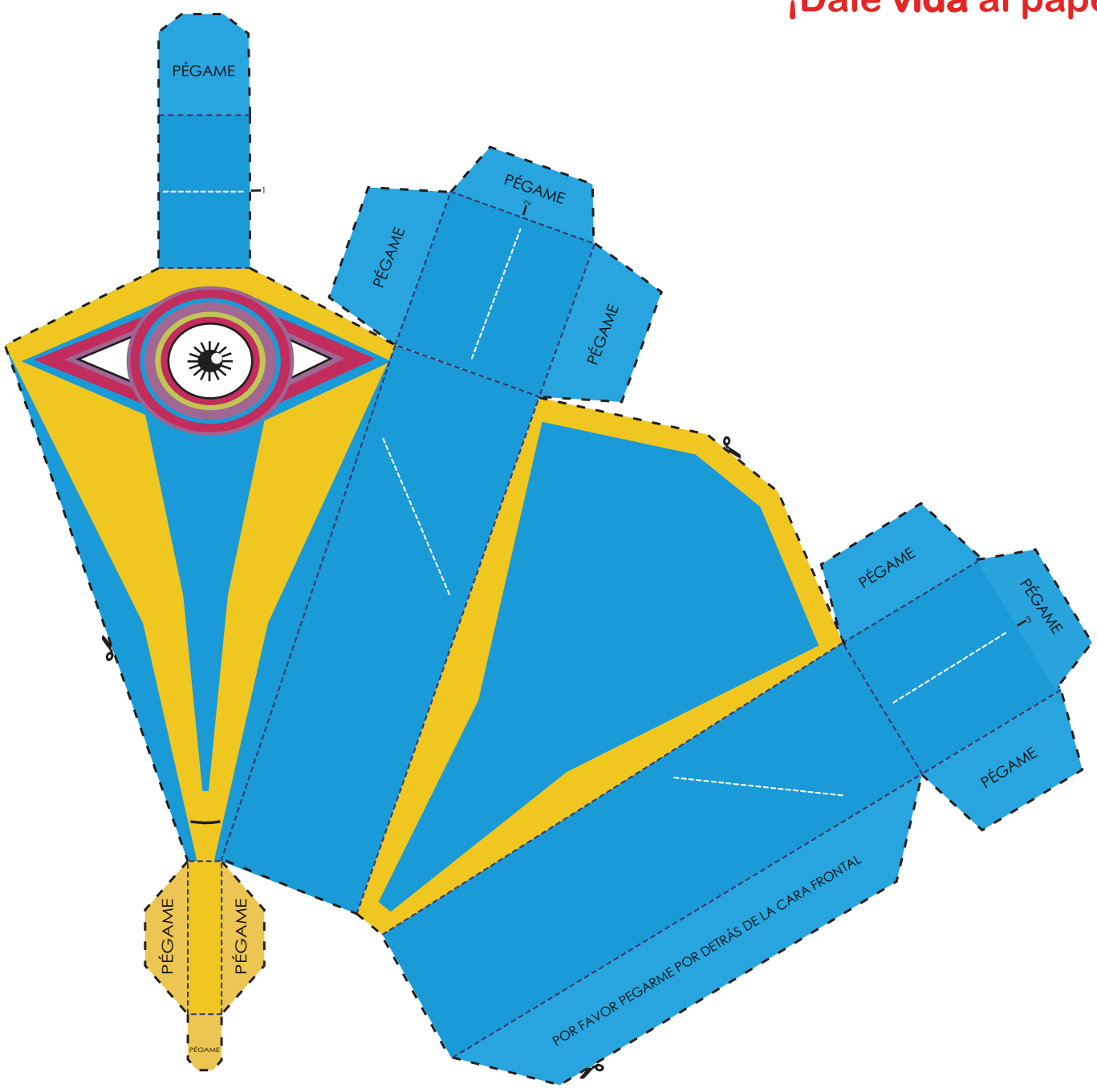




¡Dale vida al papel!

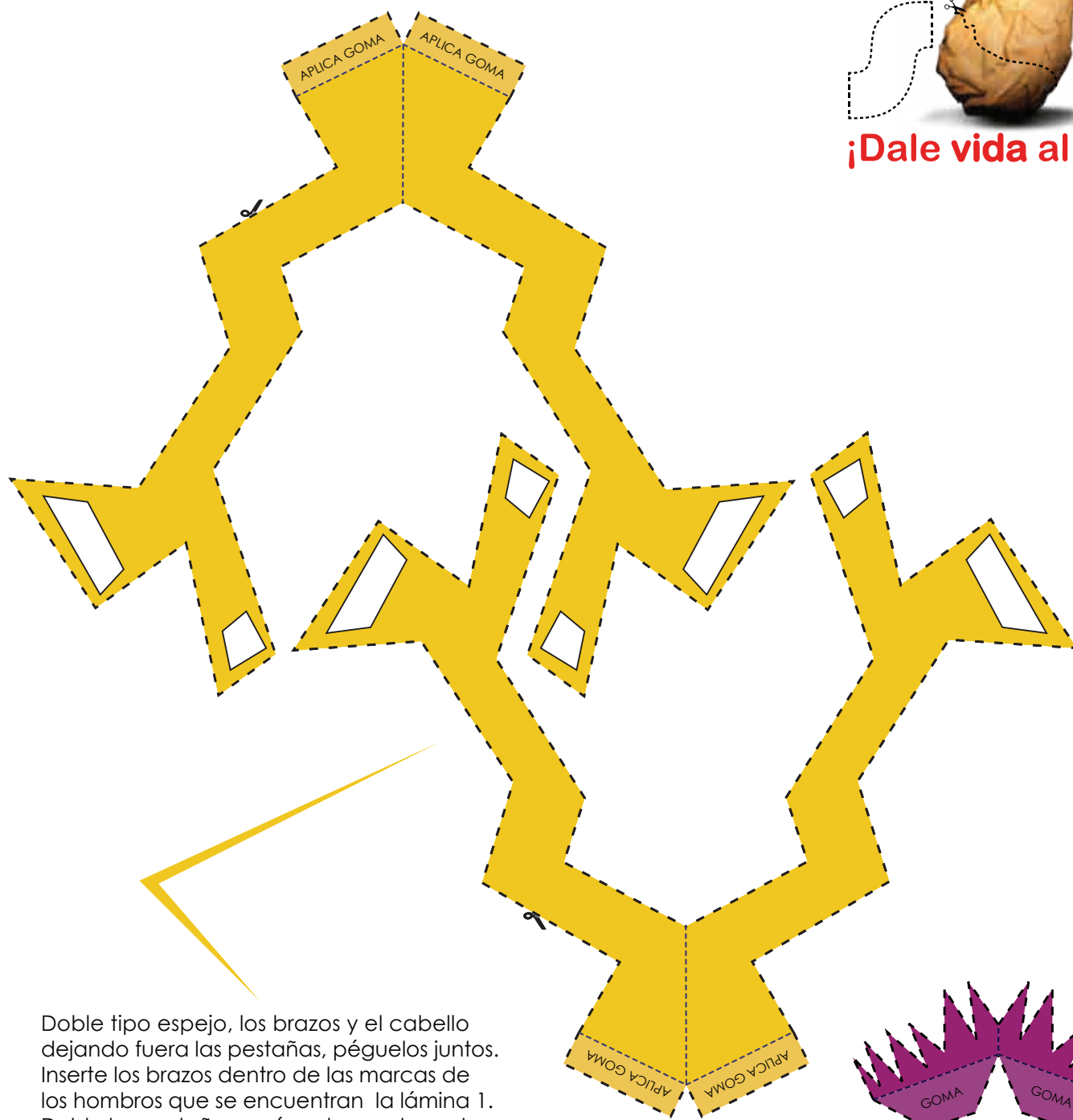


Cúclope

LÁMINA 1

Lea cualquier instrucción especial antes de cortar. Por favor tome el cuidado al usar los artículos afilados. Siga las líneas punteadas que son para cortar. Doble las pestañas y aplique la cola

PLIEGUE - - - - -
CORTE - - - - -



Doble tipo espejo, los brazos y el cabello dejando fuera las pestañas, péguelos juntos. Inserte los brazos dentro de las marcas de los hombros que se encuentran la lámina 1. Doble las pestañas y péguelas por la parte interna para asegurarlas mejor, para el cabello (observa los números 1, 2, 3 para la correcta ubicación del mismo) utilice el mismo proceso que utilizaste para armar los brazos. Cuando todas las partes esten armadas complete el armado del modelo de la forma usual.

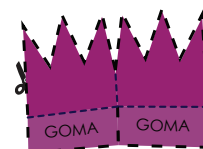
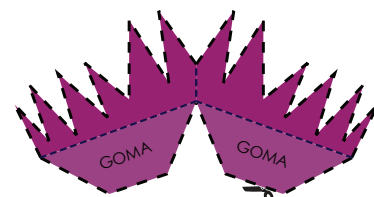


LÁMINA 2

Lea cualquier instrucción especial antes de cortar. Por favor tome el cuidado al usar los artículos afilados. Siga las líneas punteadas que son para cortar. Doble las pestañas y aplique la cola

PLIEGUE -----
CORTE - - - - -